

ALNILISSE®

BARANDILLA SOBRE CORNISA
CONFORME UNE EN ISO 14122-3
y NF E85-015

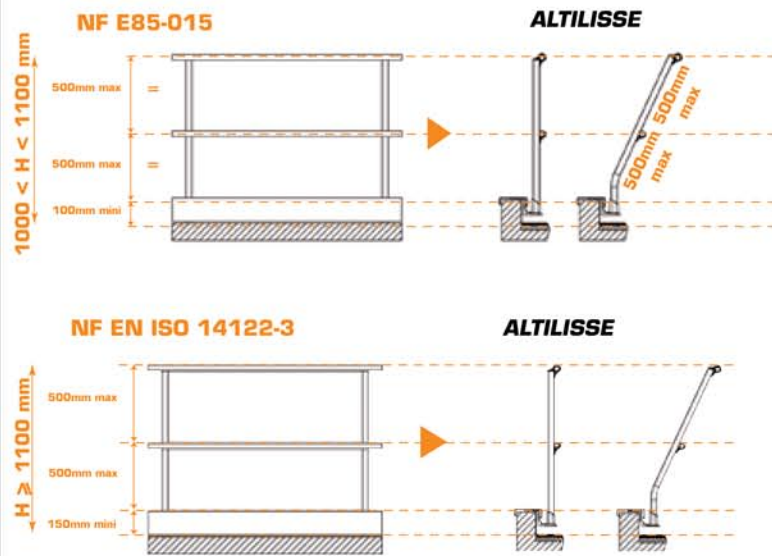
RECORDATORIO LEGISLATIVO

« Si no pueden efectuarse trabajos temporales en altura de manera segura y en condiciones ergonómicas aceptables desde una superficie adecuada, se elegirán los equipos de trabajo apropiados para garantizar y mantener unas condiciones de trabajo seguras, teniendo en cuenta, en particular, que deberá darse prioridad a las medidas de protección colectiva frente a las medidas de protección individual y que la elección no podrá subordinarse a criterios económicos».

Extracto del Real Decreto 2177/2004 relativo a los « equipos de trabajo, en materia de trabajos temporales en altura ».

CERTIFICADO DE CONFORMIDAD

ALNILISSE SOBRE CORNISA está certificada conforme a las exigencias de la norma UNE EN ISO 14122-3 y NF E85-015. Este equipo es utilizable en terrazas y cubiertas no accesibles al público, disponiendo de una cornisa y con una pendiente inferior a 10°.



CERTIFICADOS DE CONFORMIDAD



N° AT5074396-5

N° AT5074396-6

N° AT5074396-7

N° AT5074396-8

N° AT5074396-9

N° AT5074396-10

Nuestros certificados de conformidad están disponibles bajo demanda.



VERTIC

TEL. +33(0)4 76 13 12 15
FAX. +33(0)4 76 13 12 16
E-MAIL vertic@vertic.fr

691 CHEMIN DES FONTAINES
PARC TECHNOLOGIQUE
38190 BERNIN - FRANCIA

WWW.VERTIC.FR



ALNILISSE® | AC |

BARANDILLA SOBRE CORNISA
CONFORME UNE EN ISO 14122-3
y NF E85-015

PROTECCION
COLECTIVA

Sello del distribuidor



Alquiler y venta

Fotos non contractuales



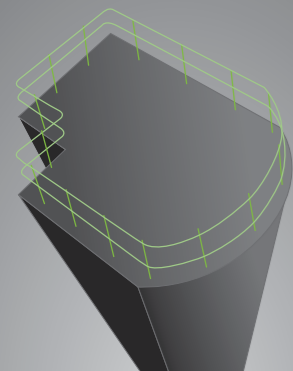
ALUTILISSE®

BARANDILLA SOBRE CORNISA
CONFORME UNE EN ISO 14122-3 y NF E85-015

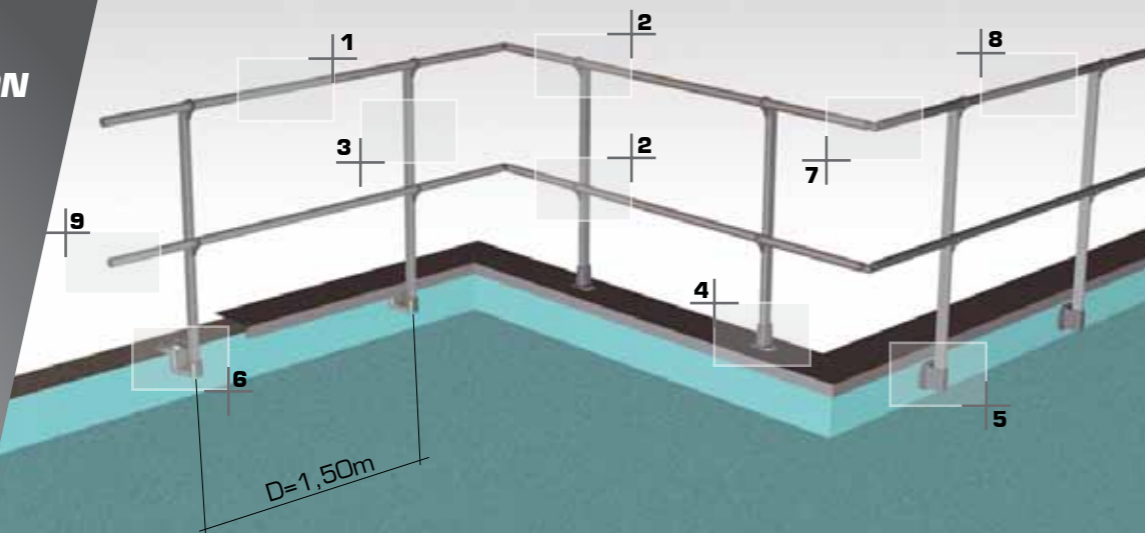
**COMPATIBLE CON TODOS
LOS TEJADOS QUE
DISPONGAN DE CORNISA**
QUE PUEDAN INSTALAR UN
DISPOSITIVO DE PROTECCIÓN
COLECTIVA.

LIGERO Y ANTICORROSIÓN
ENTERAMENTE EN ALUMINIO.

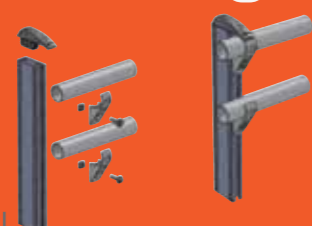
**IMPLANTACIÓN
PERIFÉRICA**
SOBRE O CONTRA LA CORNISA.



ADAPTACIÓN ÓPTIMA

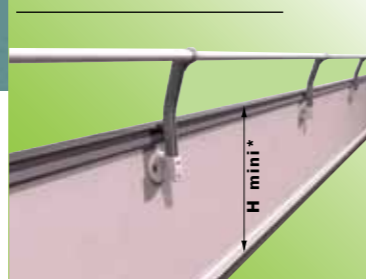


**MECANISMO DE FIJACIÓN
PATENTADO VERTIC**



**FÁCIL INSTALACIÓN
de largueros y bajo
largueros mediante
un mecanismo de
garra ingenioso y
patentado. Altura
regulable del bajo
larguero para
igualar los intervalos
según la altura de la
cornisa.**

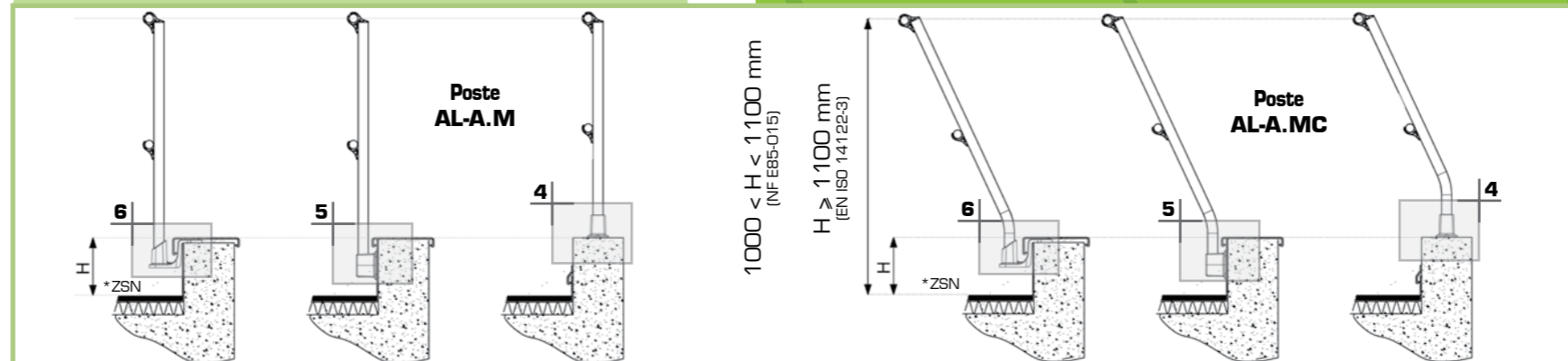
REALCE DE LA CORNISA



Pendiente del tejado <math><10^\circ</math>

REALCE DE CORNISA
Para cornisas periféricas con un peto superior a 60 cm.

Elección del poste en función del tipo de pletina y de la altura de la cornisa



Tubo de larguero y bajo larguero
Ref. AL-LISSE

En aluminio extruido de 36mm. Entregado en longitudes de 3m y estrechado en una extremidad.



Kit de fijación para larguero y bajo larguero
Ref. AL-A.FLSL

Compuesto con dos pinzas de fijación y un tapon de finicion.



Poste recto en aluminio extruido
Ref. AL-A.M

Entregado recto.



Poste doblado en aluminio extruido.
Ref. AL-A.MC

Entregado doblado 25°.



Pletina de fijación vertical
Ref. AL-A.SV

Enteramente en aluminio. Utilizada en el caso de una instalación de barandilla **sobre** la cornisa.



Pletina de fijación lateral
Ref. AL-A.SL

Enteramente en aluminio. Utilizada en el caso de una instalación de barandilla **en la vertical** de la cornisa.



Pletina de fijación retranqueada
Ref. AL-A.SD

Instalación sobre una cornisa de hormigón o metálica.



Mordaza de ángulo articulada
Ref. AL-EAA

Permite la realización de ángulos variables. Cómodamente ajustable in situ.



Mordaza recta fija
Ref. AL-ERF

Permite el montaje longitudinal de secciones de larguero y bajo larguero no estrechadas en uno de sus extremos.



Tapón de extremidad (vendido a la unidad)
Ref. AL-BOUCH

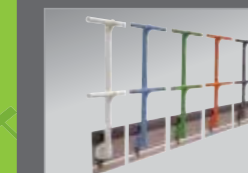
Tapón de laminillas para extremidades de larguero y bajo larguero.



OPCIONES **ALUTILISSE®**

Esmaltado

Esmaltado de las partes de aluminio de las barandillas según su elección de color RAL.
Ref. AL-LAQ : postes, largueros, bajo largueros, pasadores.
Ref. AL-LAQ.SLV : brazos.
Ref. AL-LAQ.PAL : rodapiés.



Curvatura del tubo

Ref. AL-ANG90

Para uniformar los ángulos y las curvas de la barandilla, los largueros se pueden doblar.



Rodapié de aluminio

Ref. AL-PAL

La colocación de un rodapié es necesaria si la cornisa mide menos de 150mm con respecto a la zona de circulación.



la protección puede ser discreta

Poste doblado

El poste puede ser inclinado para reforzar la estética de la barandilla y hacerla invisible a pie del edificio. El ángulo de inclinación es de 25° según modelo Standard.

